



PRODUKTKATALOG



THE TECH & ENG SOLUTION

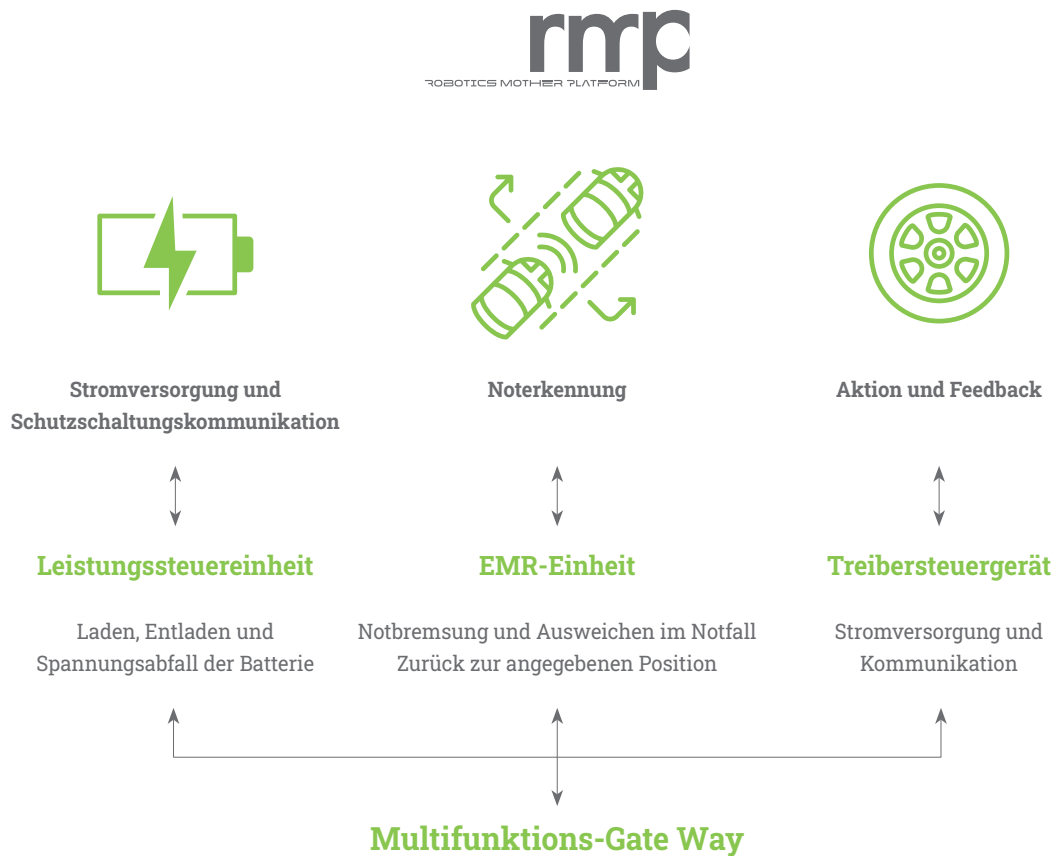


Contents

- Zusammenfassung
- Produktmerkmale
- Produkt-Einführung
 - RMP-TT
 - RMP-TS
 - RMP-TR
 - Logistikplattform
 - Dienstplattform
 - Transportplattform
 - Landwirtschaftliche Plattform
 - Offshore-Plattform

RMP(Robotics Mother Platform) Plattform

- › Bereitstellung einer Plattform zur Implementierung mechanischer, elektrischer/elektronischer und S/W-Teile
- › Nutzung von Plattformen, die auf verschiedene sekundäre F&E-Felder reagieren können



Sekundärer F&E-Bereich des Kunden

Prozesseinheit



Kamera



Lidar



GPS



Ultrasonic

Eigenentwicklung umweltfreundlicher Technologie: Eigenentwicklung der e-Mobilitätsplattform

Entwicklung einer e-Mobility-Plattform für die Veränderung der Lebensumgebung
(2021 ~ heute)

- RMP(Robotics Mother Platform) Eigenmarkenregistrierung (2012), zwei der relevanten technischen Patente
- Plattform-Eigenentwicklung zur Realisierung verschiedener Nutzungszwecke
(Logistik, autonomes Fahren Technologieentwicklung, Wohnkomfort)
- Entwicklung von Strukturen und Funktionen, die auf Innen- und Außenumgebungen reagieren können
» Bereitstellung einer Hardwareplattform für die sekundäre Forschung und Entwicklung des Kunden
- Gleichzeitige Entwicklung verschiedener 2-Rad- und 4-Rad-Modelle abgeschlossen
» Leistung und Benutzerfreundlichkeit, Die Weiterentwicklung des Modells zur Stärkung der autonomen Fahrfunktion wird fortgesetzt

RMP Entwicklung (21 years)



RMP Upgrade läuft (~22 years)



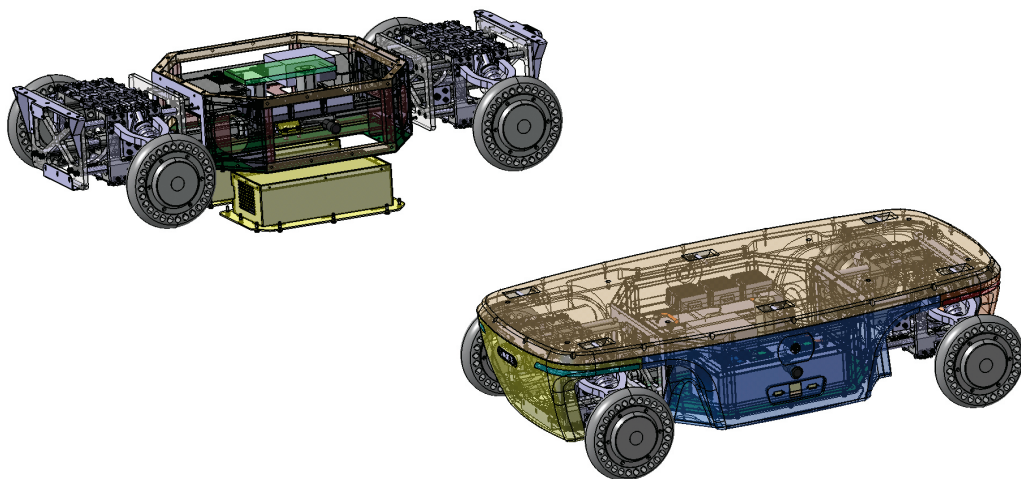
Benutzer-Szenarien



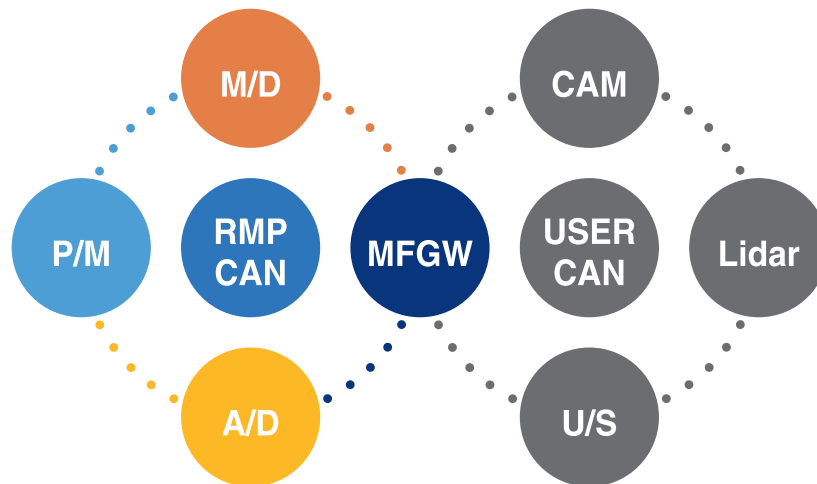
Zweckorientierte Plattform, die in verschiedenen Branchen benötigt wird



Komfortable Wartung durch modularen Aufbau und Sicherheit durch zwei Stromunterbrechungsschalter links und rechts



CAN-Kommunikation, RS232, RS485, verschiedene Kommunikationsunterstützung



Key Effect



Reduzieren Sie die Forschungs-
und Entwicklungszeit



Zweckbezogene Skalierbarkeit



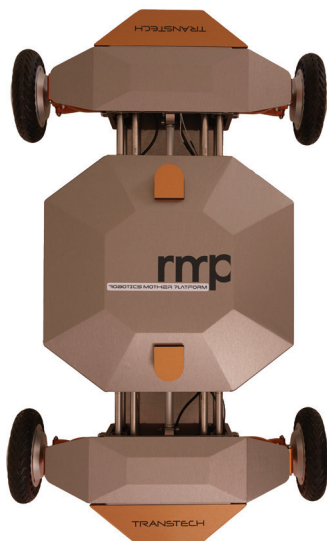
Erhöhen Sie die Arbeitseffizienz

RMP-TT

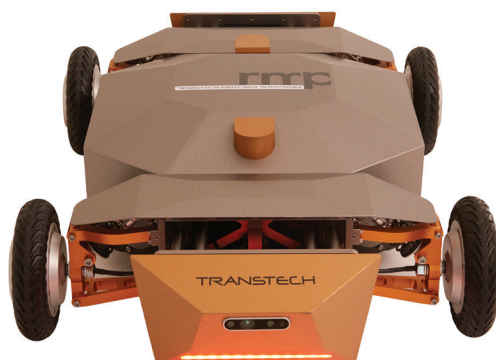
Multifunktionale 4-Rad-Plattform für sekundäre Forschung und Entwicklung und Anwendung der Technologie mit variablem Radstand, um auf verschiedene Fahrbedingungen zu reagieren



Detailansicht



Obere Seite



Vorderseite

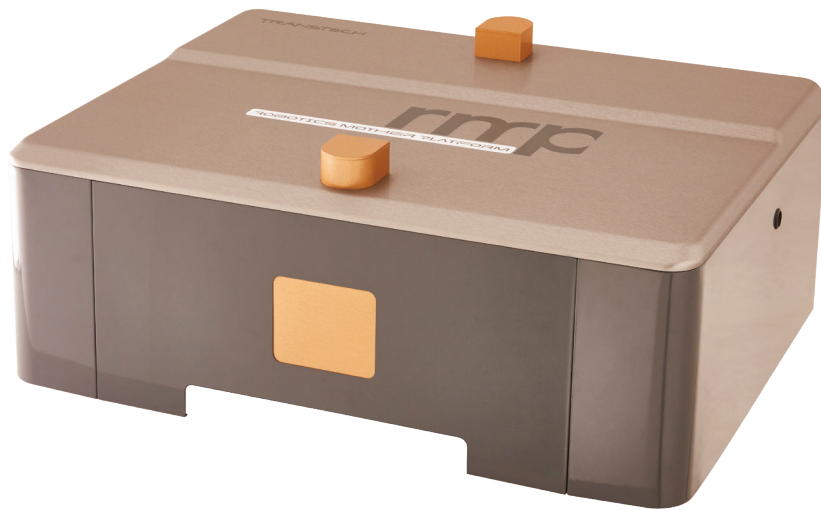


Linke Seite

Maße	1000mm x 700mm x 300mm WxHxD
Radstand	625mm~820mm (Variable)
Gewicht	82kg
Minimale Bodenfreiheit	55mm
Bewertete Begleitlast	300kg
Höchstgeschwindigkeit	7.2km/h
Betriebszeit	2h
Antriebsformular	Four-wheel four Drive
Kommunikationsinterface	Standard CAN RS232, RS485 Serial Port

RMP-TS

2-Rad-Plattform für sekundäre Forschung und Entwicklung basierend auf Indoor-Fahren



Detailansicht



Obere Seite

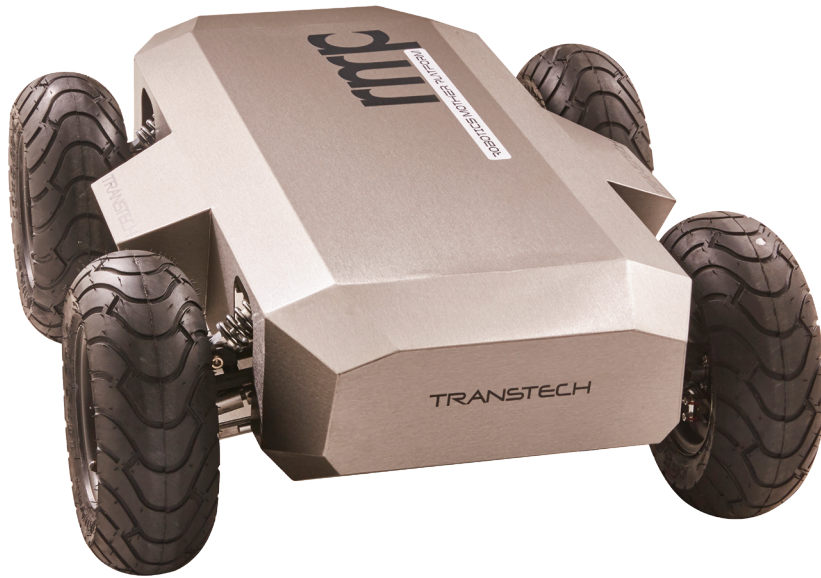


Linke Seite

Maße	630mm x 800mm x 300mm WxHxD
Radstand	415mm
Gewicht	80kg
Minimale Bodenfreiheit	40mm
Bewertete Begleitlast	400kg
Höchstgeschwindigkeit	5km/h
Betriebszeit	2h
Bremsmethode	Servo Brake
Antriebsformular	Two-wheel Independent Drive, Two-wheel Differential Drive
Kommunikationsinterface	Standard CAN RS232, RS485 Serial Port

RMP-TR

Die 4rad Plattform für das Fahren von außerhalb der Straße



Detailansicht



Linke Seite 1



Linke Seite 2



Obere Seite

Maße	930mm x 699mm x 348mm WxHxD
Radstand	498mm
Gewicht	60~65kg
Minimale Bodenfreiheit	135mm
Bewertete Begleitlast	50kg
Höchstgeschwindigkeit	6km/h
Betriebszeit	4h
Bremsmethode	Servo Brake
Antriebsformular	Two-wheel Independent Drive, Two-wheel Differential Drive
Kommunikationsinterface	Standard CAN RS232 Serial Port

Logistikplattform

2Rad Logistik



Detailansicht



Linke Seite



Vorderseite



Rechte Seite



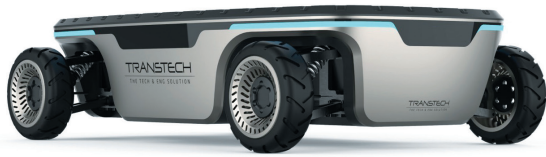
Seite

Logistikplattform

4Rad Logistik



Detailansicht



Linke Seite 1



Linke Seite 2



Vorderseite



Seite

Dienstplattform

2Rad Kiosk



Detailansicht



Linke Seite 1



Linke Seite 2



Vorderseite



Rückseite

Transportplattform

4Rad Rettung



Detailansicht



Rechte Seite 1



Rechte Seite 2



Linke Seite (offene Tür)



Seite (offene Tür)

Landwirtschaftliche Plattform

landwirtschaftliches Modul





Linke Seite 1



Vorderseite



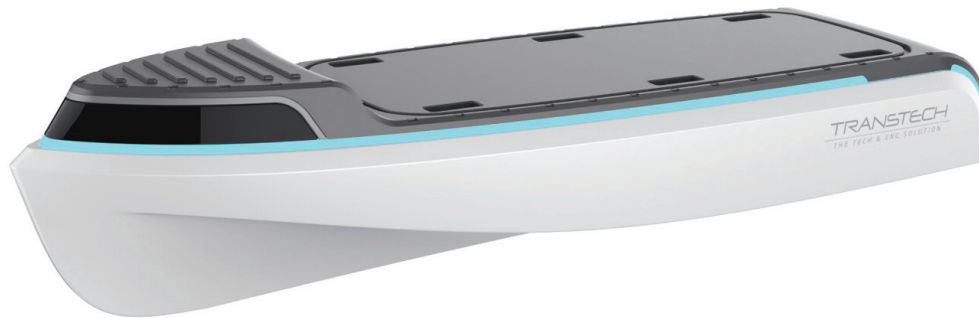
Obere Seite - Rückseite



Seite

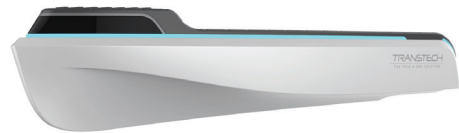
Offshore-Plattform

Boot





Obere Seite - Rückseite



Rechte Seite



Obere Seite



Vorderseite



Offshore-Plattform

Boot Rettung





Obere Seite - Linke Seite



Rechte Seite



Rechte Seite (offene Tür)



Linke Seite (offene Tür)





Anschrift

61-8, Bonggol-gil, Opo-eup, Gwangju-si,
Gyeonggi-do, Republic of Korea

Tel 070-7404-0307

Fax 070-7426-0307

E-mail contact@transtech.kr

